

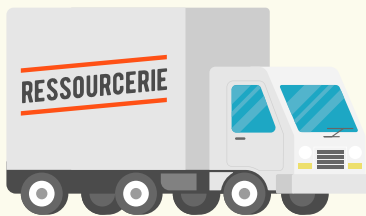
LA SOLUTION

POUR LA PRÉVENTION

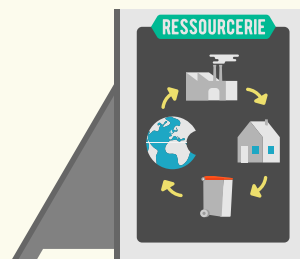
ET LA GESTION

DE VOS DÉCHETS :

UNE RESSOURCERIE SUR VOTRE TERRITOIRE



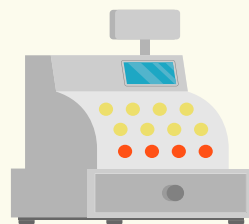
COLLECTE



SENSIBILISATION



VALORISATION



VENTE

Découvrez les 4 fonctions des Ressourceries
et leurs actions en faveur de la réduction des déchets.



COLLECTE

UN DISPOSITIF QUI S'ADAPTE AUX BESOINS DE LA COLLECTIVITÉ

Les contrats de collecte sont formalisés entre les collectivités et la Ressourcerie. Les collectes peuvent s'effectuer :

En porte à porte : les techniciens collectent les encombrants sur la voie publique selon le mode opératoire défini par la collectivité partenaire ou cliente.

En déchèterie : les usagers déposent les déchets réutilisables dans un espace dédié.

À domicile : sur rendez-vous fixé par la Ressourcerie, les techniciens se déplacent à la demande des particuliers, administrations et entreprises.

Par apport volontaire : les citoyens se déplacent directement à la Ressourcerie pour y déposer leurs biens d'équipement usagés réemployables.



3 032 tonnes d'encombrants ont été collectées en 2014 par les Ressourceries de Provence-Alpes-Côte d'Azur.

Source : Étude ADEME 2015



VALORISATION

UNE DEUXIÈME VIE POUR LES OBJETS, DES DÉCHETS ÉVITÉS

Les Ressourceries privilégient la réutilisation et le réemploi avant le recyclage ou les autres opérations de traitement.

3 niveaux de valorisation possibles après tri :

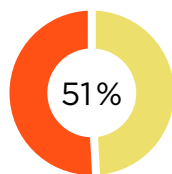
- Déchets réutilisables ou objets réemployables en l'état / test,
- Diagnostic / réparation / test,
- Reconstruction, création artistique ou transformation (upcycling).

85 % des déchets et des biens d'équipement usagés collectés par les Ressourceries ont une seconde vie.

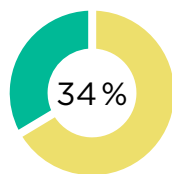


LES RESSOURCERIES, PARTENAIRES DES ÉCO-ORGANISMES

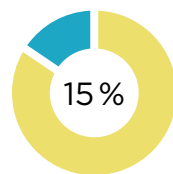
Dans le cadre de la mise en place des filières à Responsabilité Élargie des Producteurs (REP), les Ressourceries travaillent avec les éco-organismes des filières mobilier, DEEE, textile.



RÉEMPLOI

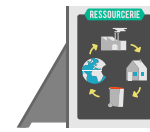


RECYCLAGE



NON VALORISÉ

Source : Étude ADEME 2015



SENSIBILISATION

UN VECTEUR DE COMMUNICATION AUPRÈS DES CITOYENS

L'équipe de la Ressourcerie relaie les consignes de prévention et de tri des déchets auprès des usagers.

Elle sensibilise et éduque le public à la réduction des déchets et plus largement aux questions environnementales. Elle favorise ainsi le changement des comportements.

DES ACTIONS PÉDAGOGIQUES

DANS LA RESSOURCERIE

Information dans les boutiques, animations, ateliers.

À TRAVERS LE TERRITOIRE

Événements thématiques, salons, foires, conférences, etc.

DANS LES ÉTABLISSEMENTS SCOLAIRES

Programme d'éducation à l'environnement à destination du jeune public...



Un exemple d'événement de sensibilisation : centre commercial des Terrasses du Port, Marseille, 2016.



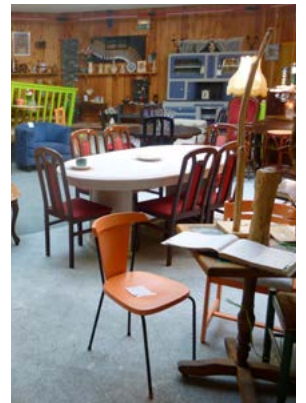
VENTE

DES BOUTIQUES OÙ CHINER, S'ÉQUIPER À MOINDRE COÛT

Chaque Ressourcerie possède un espace de vente. Les ventes représentent en moyenne 56 % du chiffre d'affaires des structures.

La vente de biens d'occasion s'est généralisée et attire un public toujours plus nombreux. Ses motivations d'achat sont diverses : besoin, plaisir, curiosité.

Les boutiques sont des lieux de mixité sociale, de solidarité et d'échanges. Les usagers viennent aussi bien pour déposer que pour acquérir des objets.



Répartition des ventes dans les Ressourceries de Provence-Alpes-Côte d'Azur en 2014

source : Étude ADEME 2015

ÉQUIPEMENT ÉLECTRIQUE & ÉLECTRONIQUE



10%

TEXTILE



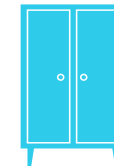
12%

AUTRE



36%

AMEUBLEMENT



41%

COMMUNICATION

Une relation de fidélité s'instaure entre les boutiques des Ressourceries et leurs clients. La communication s'appuie souvent sur une newsletter, un site internet et les réseaux sociaux.

17 RESSOURCERIES EN PROVENCE-ALPES-CÔTE D'AZUR*

■ Coordonnées des structures : www.ressourcerie.fr

265 EMPLOIS DE PROXIMITÉ

La diversité des activités de la Ressourcerie permet de former et d'accompagner les salariés et de créer des emplois durables. Avec 71 % de sorties dynamiques*, la Ressourcerie est un excellent support d'insertion permettant de nombreuses passerelles vers l'emploi.

* Proportion des personnes qui ont trouvé un emploi, une formation ou un stage à la suite de leur contrat d'insertion.

FOCUS

RESSOURCERIE DE PRALONG - SMICTOM DE L'EMBRUNAIS SAVINOIS

Gestion en régie par la collectivité :

Atelier Chantier d'Insertion porté par le SMICTOM

Équipe : 10 salariés,
Locaux : 350 m²
Collecte annuelle : 73,4 tonnes
Taux de valorisation réemploi : 65 %
Autofinancement : 26 %



« Le SMICTOM avait pour objectif depuis 2009 de se doter d'une Ressourcerie au service de son territoire. Elle s'inscrit pleinement dans notre stratégie de réduction des déchets, en complément d'une politique déjà volontariste. Après presque 2 ans d'existence, le retour des usagers est très satisfaisant, au-delà de nos objectifs initiaux. Notre spécificité consistant à gérer cette Ressourcerie en régie nous apporte souplesse et efficacité. »

Marc VIOSSAT,

Président du SMICTOM de l'Embrunais Savinois, Vice-président du Conseil Départemental des Hautes Alpes, en charge des ressources naturelles, de l'énergie, du climat et des déchets, Conseiller départemental du canton d'Embrun.

FOCUS

DECLIC 13

Atelier Chantier d'Insertion

Marché Public à prestation d'insertion: gestion hauts de quai et espace réutilisation sur 4 déchèteries

Équipe : 66 salariés
Locaux : 1450 m²
Collecte annuelle : 60 tonnes
Taux de valorisation réemploi : 73 %
Autofinancement : 38 %



« Le marché public de prestation d'insertion (MPPI) a pour support l'animation de 4 déchèteries intercommunales et le réemploi de biens réutilisables. Conclu avec le SAN Ouest Provence, cela nous a permis de créer 30 postes supplémentaires d'insertion en CDDI 26h/semaine et 5 emplois permanents en CDI à temps plein (encadrement technique et accompagnement

socioprofessionnel). Ce marché nous permet également de consolider nos financements. Il nous offre aussi la possibilité, dans le cadre de notre mission de prévention des déchets, de capter un gisement important de biens réemployables, réutilisables et ainsi d'accroître notre part d'autofinancement. »

Tayeb KEBAB

Président de Déclic 13.

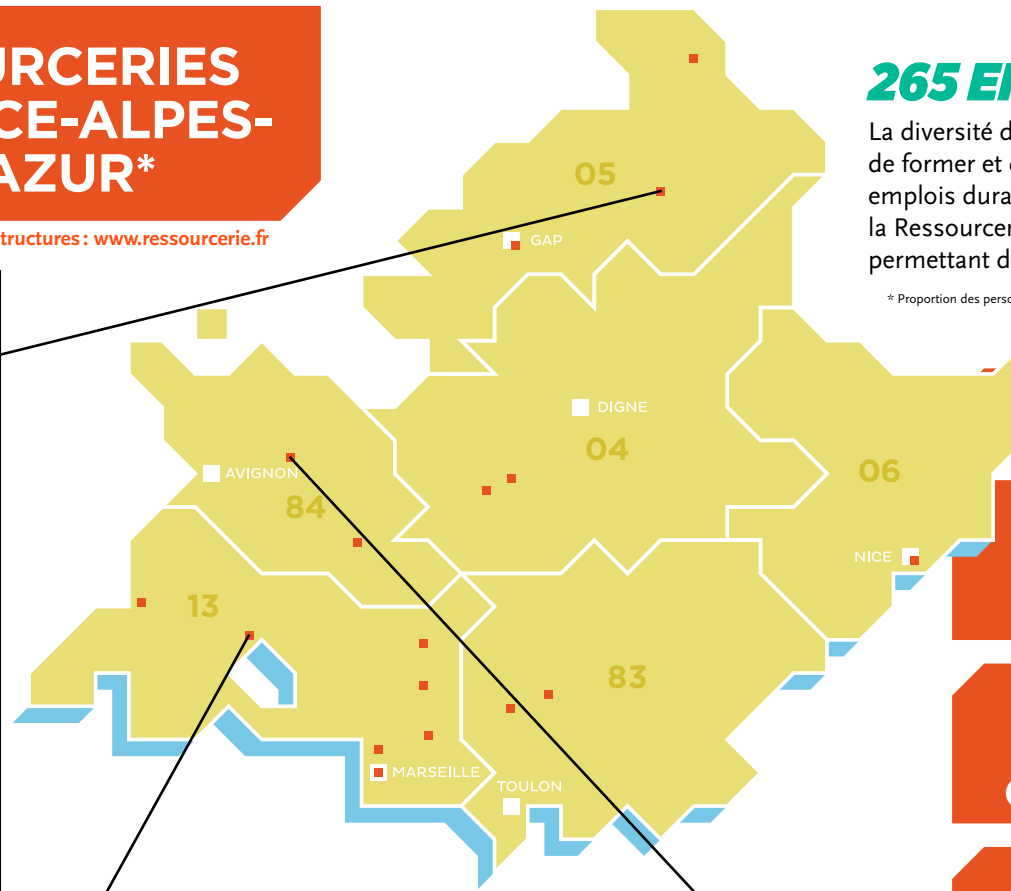


témoignage

Julien SAUVÈTRE

Directeur de l'école de Châteauroux-les-Alpes

« Hélène Revel du SMICTOM de l'Embrunais-Savinois, est intervenue dans notre école à trois reprises. L'un des objectifs était de préciser la notion de déchet. La question du tri a été abordée puis celle du recyclage et du compostage. La réutilisation (et réparation) sera abordée lors de la visite de la Ressourcerie de Pralong. Cette démarche s'inscrit dans les programmes de l'école élémentaire au niveau des volets culturel et éducatif du projet d'école (éducation à l'environnement et à la citoyenneté, vivre ensemble). »



265 SALARIÉS*

CHIFFRE D'AFFAIRES TOTAL 2014
1463 000 €*

3032 TONNES D'ENCOMBRANTS COLLECTÉS EN 2014*

PLUS DE 50% D'OBJETS RÉEMPLOYÉS*

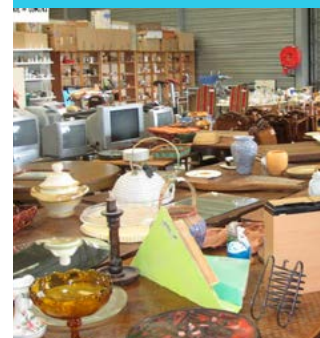
* Source : Étude ADEME 2015

FOCUS

RESSOURCERIE DU COMTAT

Entreprise d'Insertion

Marché Public de collecte en porte à porte
Équipe : 8 salariés
Locaux : 730 m²
Collecte annuelle : 177 tonnes
Taux de valorisation réemploi : 52 %
Autofinancement : 85 % (pas de subvention publique)



« La CoVe s'est engagée depuis 2011 avec la Ressourcerie afin d'offrir une deuxième vie aux encombrants et permettre ainsi à des personnes éloignées de l'emploi de se réinsérer sur le marché du travail. Je suis particulièrement fier d'associer ainsi deux de nos compétences : le traitement des déchets et le développement économique. L'ensemble des élus de la CoVe ne peut que recommander aux collectivités locales de mettre en place une structure de ce type. »

Francis ADOLPHE

Président de la Communauté d'agglomération Ventoux - Comtat Venaissin (CoVe), Maire de Carpentras.

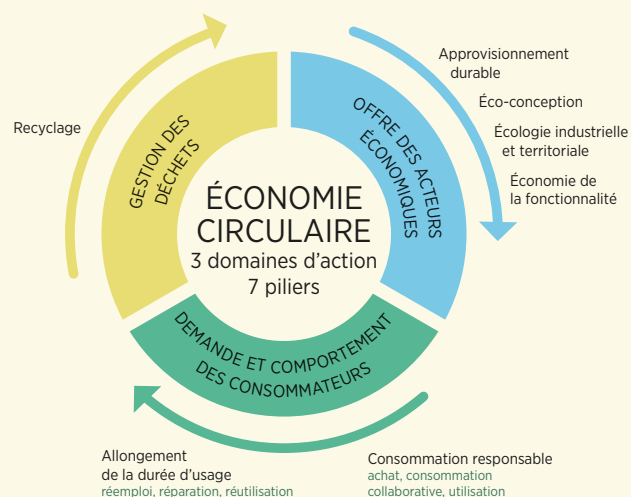


témoignage

Madame ROQUINI
Retraîtée, Marseille

« Je voulais me séparer des affaires de ma mère et ne savais pas quoi faire de ses meubles. Je ne voulais pas les jeter car ils sont encore en bon état. Je suis heureuse de les donner à la Ressourcerie de la Croix Rouge Insertion car ils vont pouvoir être réutilisés. Au travers de ce don c'est la mémoire de ma mère qui continue à vivre. »

LES RESSOURCERIES AU CŒUR DE L'ÉCONOMIE CIRCULAIRE



L'économie circulaire vise à produire des biens et services tout en limitant la consommation de matières premières et des énergies non renouvelables.

Les Ressourceries agissent sur les 3 domaines d'action qui définissent l'économie circulaire : « offre des acteurs économiques », « demande et comportement des consommateurs » et « gestion des déchets ».

UN IMPACT DIRECT SUR L'ENVIRONNEMENT !

La réduction et le traitement des déchets figurent parmi les outils identifiés lors de la COP 21 pour lutter contre le dérèglement climatique.

L'action des Ressourceries participe localement à la réduction des émissions de gaz à effet de serre.

En 2014, les Ressourceries de Provence-Alpes-Côte d'Azur ont collecté 3 032 tonnes de déchets.

85 % de ces biens ont été valorisés par la réutilisation ou le recyclage.

soit environ 2 600 tonnes de déchets évités.

1 tonne de déchets évités = 1 tonne de CO₂ en moins dans l'atmosphère*.

En 2014, les Ressourceries de PACA ont ainsi contribué à la lutte contre le réchauffement climatique en évitant 2 600 tonnes de CO₂.

LES ENJEUX DE LA RÉDUCTION DES DÉCHETS :



MOINS DE TRANSPORTS



ÉCONOMIE DE MATIÈRES PREMIÈRES



MOINS D'ENFOUISSEMENT

* Selon une étude réalisée par le cabinet néerlandais TNO pour le compte de BKN

CONSTRUIRE UN PARTENARIAT AVEC UNE RESSOURCERIE

Une Ressourcerie sur le territoire permet un partenariat à la carte, adapté au contexte local, pour des bénéfices réciproques.

Une Ressourcerie est une structure qui met en œuvre un mode de gestion désintéressée. Elle est généralement portée par une association ou une collectivité. Elle s'appuie ou non sur un dispositif public d'insertion (cf. lexique). Au bénéfice du territoire, les relations nouées avec la collectivité sont incontournables au développement de la Ressourcerie.

La collectivité bénéficie d'un service de qualité adapté au territoire et participant à l'économie locale.

TECHNICIEN DU RÉEMPLOI

Un métier reconnu, polyvalent qui développe des compétences multiples ! Les Ressourceries participent aussi à l'insertion d'un public éloigné de l'emploi.



témoignage

Pauline HAUÉ Technicienne Recyclodrome Marseille.

« Travaillant depuis toujours dans le milieu du spectacle, j'ai décidé de devenir bénévole pour cette Ressourcerie. Au bout de 3 ans de bénévolat, j'ai réalisé que j'adhérais entièrement aux valeurs portées par la structure ! J'ai eu l'opportunité d'être embauchée en contrat aidé en 2015 en tant

que technicienne du réemploi. Je participe à toutes les étapes du cycle des objets que nous récupérons : la collecte à domicile, le tri, la réparation, le démantèlement et enfin la vente. Ce métier est très polyvalent, il me plaît parce que c'est technique, social, et précieux pour notre avenir. »



LEXIQUE

Réemploi

Opération par laquelle un produit est donné ou vendu par son propriétaire initial à un tiers qui, à priori lui donnera une seconde vie. Le produit garde son statut de produit sans devenir un déchet. C'est une composante de la prévention des déchets.

Réutilisation

Le propriétaire se défait d'un bien usagé sans le remettre à une structure dont l'objet est le réemploi. Il le dépose dans une borne

d'apport volontaire ou une déchèterie. Le bien usagé prend alors un statut de déchet. Il subit ensuite une « préparation en vue de la réutilisation », et retrouve son statut de produit.

Réparation

Dans son sens commun, remise en état d'un bien. Dans le code de l'environnement, il représente l'étape de préparation à la réutilisation comme opération permettant la réutilisation d'un bien.

Dispositif public d'Insertion par l'Activité Économique (IAE)

Une Ressourcerie agréée par l'État au titre de l'IAE peut être portée par une association ou une collectivité, et prendre deux formes :

- Atelier Chantier d'Insertion (ACI)

Ce dispositif recrute des personnes très éloignées de l'emploi, rencontrant des difficultés d'ordre social. Les salariés travaillent à temps partiel et bénéficient

d'un accompagnement individualisé. Les ACI sont hors champ concurrentiel et ne doivent pas dépasser 30 % d'autofinancement.

- Entreprise d'Insertion (EI)

Ce dispositif est considéré comme un tremplin favorisant le retour à l'emploi de droit commun. Les salariés travaillent à temps plein, ces structures se situent dans le champ concurrentiel et doivent dégager un autofinancement de 80 %.

Le mot de l'Association Régionale des Ressourceries PACA

La réduction des déchets est le cœur de métier des Ressourceries. Mais, ces entreprises produisent tout aussi efficacement de l'emploi et du développement économique de proximité via leur mode de gestion dédié à l'intérêt général.

Le modèle économique des Ressourceries reste fragile. Il ne peut perdurer et croître sans le soutien des acteurs publics, principalement à travers l'achat de prestations de service. La commande publique devient dans ce cas un investissement pour le renforcement de l'économie locale.

De surcroît, cet investissement qui conforte la création et la croissance d'une Ressourcerie contribue à la revitalisation de la légitimité de l'action publique et citoyenne.

L'Association Régionale des Ressourceries PACA regroupe les Ressourceries adhérentes au réseau national et a pour finalité d'optimiser :

- la cohésion : entre structures afin de mutualiser les moyens et les compétences et de professionnaliser ses acteurs,
- la collaboration : afin d'étayer le lien entre acteurs publics et projets et faire l'interface entre les différents acteurs et partenaires.

L'association se construit au travers de cette logique collaborative pour mener à bien ses objectifs :

- promouvoir le concept de Ressourcerie sur le territoire,
- favoriser la professionnalisation et la consolidation des acteurs,

- participer au développement local par la concertation et le partenariat,
- accompagner l'émergence de nouveaux projets par l'expertise et le transfert d'expérience,
- favoriser la création d'emplois.

Nous restons à votre disposition pour tout complément d'information.



Joël GOURAUD

Président de l'ARR PACA
Directeur de la Ressourcerie du Comtat.

Le mot de l'Agence de l'Environnement et de la Maîtrise de l'Énergie

Les Ressourceries sont un maillon indispensable des politiques d'économie circulaire et de réduction de la production de déchets.

Soutenir leur développement s'inscrit pleinement dans les priorités des pouvoirs publics.

À ce titre, l'ADEME :

- développe des partenariats avec des acteurs du territoire afin de favoriser l'émergence des projets de Ressourcerie,
- apporte un soutien technique et financier pour leur montage, mais également pour l'animation nationale du réseau,

- assure une veille de l'activité (études, observation...),
- diffuse des informations et retours d'expérience (formations, publications, colloques...),
- favorise les évolutions de comportement via des messages diffusés dans le cadre des campagnes de communication nationales.

Le déploiement des Ressourceries en Provence-Alpes-Côte d'Azur constitue un enjeu majeur qui contribue à l'allongement de la durée de vie des produits et à la lutte contre le gaspillage.

L'ADEME encourage les initiatives visant à promouvoir et professionnaliser cette activité.



Thierry LAFFONT

Directeur régional de l'ADEME en Provence-Alpes-Côte d'Azur.


PLUS D'INFORMATIONS

ASSOCIATION RÉGIONALE DES RESSOURCERIES PACA

Contact : Cyrille BERGE, chargé de mission

Tél : 06 20 92 25 68

courriel : ressourceurie.paca@gmail.com

 ressourceuriesPACA

Réseau national : www.ressourceurie.fr



Document édité en juin 2016 pour le compte de l'ADEME

Maquette : Les Poulets Bicyclettes

Photos : ARR Paca - Terraz/ADEME

Impression : Exaprint
Imprimé sur papier 100% recyclé avec des encres végétales par une entreprise «Imprim'Vert»



www.paca.ademe.fr – www.ademe.fr