

84 : contrat en préfiguration, opéré par le SEV 84 en partenariat avec le Parc du Luberon.
Contact : athomas@sev84.fr et matthieu.camps@parcduluberon.fr

05 : renouvellement signé, contrat OCRE 05 opéré par le département des Hautes-Alpes.
Contact : nicolas.ferrand@hautes-alpes.fr

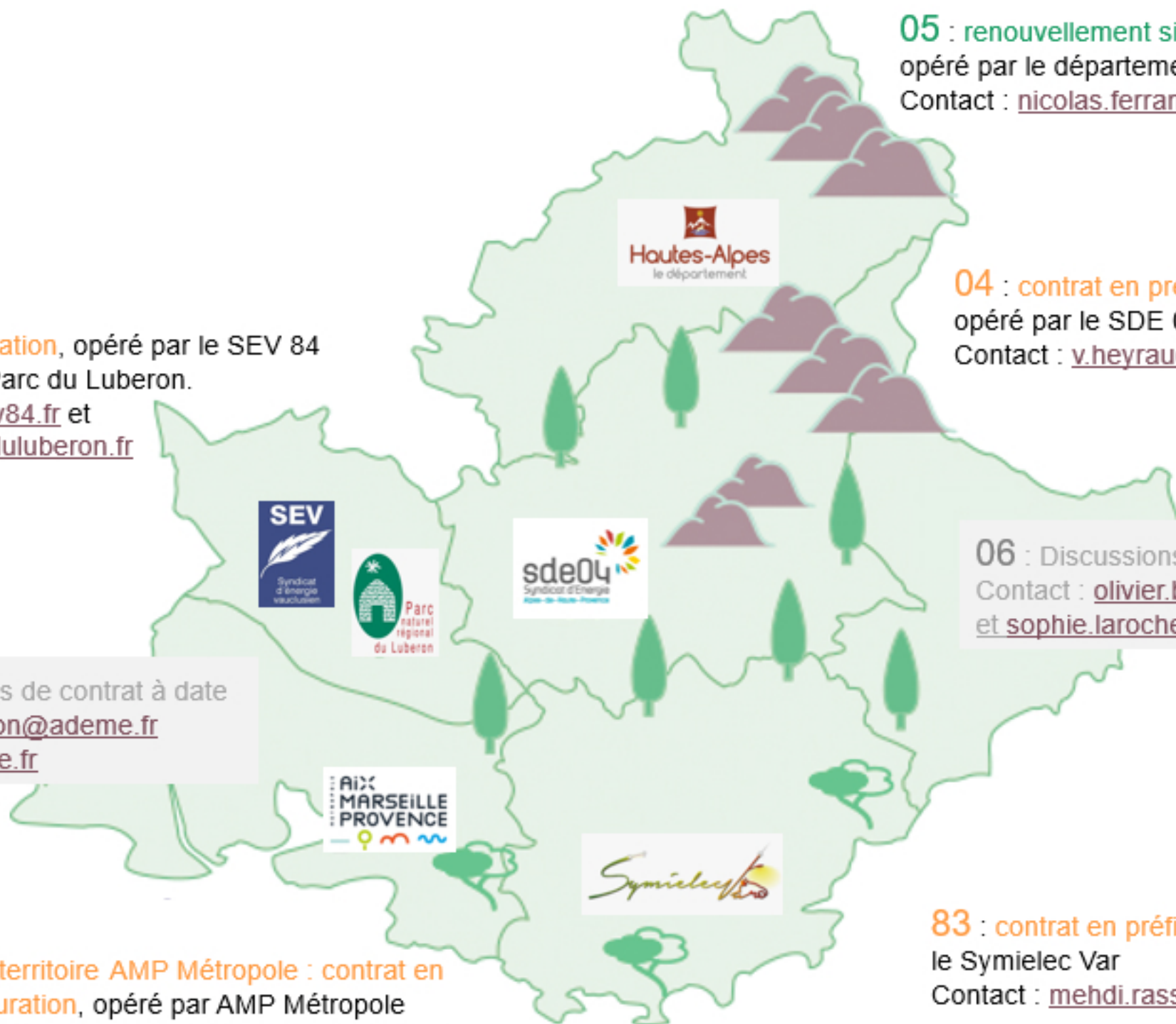
04 : contrat en préfiguration, opéré par le SDE 04
Contact : v.heyraud@sde04.fr

06 : Discussions en cours
Contact : olivier.blancheton@ademe.fr et sophie.laroche@ademe.fr

13 - hors métropole : pas de contrat à date
Contact : olivier.blancheton@ademe.fr et sophie.laroche@ademe.fr

13 - territoire AMP Métropole : contrat en préfiguration, opéré par AMP Métropole
Contact : marie.lootvoet@ampmetropole.fr

83 : contrat en préfiguration, opéré par le Symielec Var
Contact : mehdi.rassoul@symielecvar.fr



Descriptif de la carte des opérateurs territoriaux des Contrats de développement territoriaux d'EnR&R

Liste des opérateurs territoriaux en PACA par département :

- Hautes-Alpes : le renouvellement du contrat a été signé avec OCRE 05 opéré par le département des Hautes-Alpes.
Contact : [Nicolas Ferrand](#) ;
- Alpes-de-Haute-Provence : le contrat est en phase de préfiguration, opéré par le SDE 04.
Contact : [Vincent Heyraud](#) ;
- Alpes-Maritimes : discussions en cours.
Contacts : [Olivier Blancheton](#) et [Sophie Laroche](#) ;
- Var : le contrat est en phase de préfiguration, opéré par le Symielec Var.
Contact : [Mehdi Rassoul](#) ;
- Vaucluse : le contrat est en phase de préfiguration, opéré par le SEV 84, en partenariat avec le Parc du Luberon.
Contact : [Alexandre Thomas](#) (SEV 84) et [Matthieu Camps](#) (Parc du Luberon) ;
- Bouches-du-Rhône :
 - hors métropole, pas de contrat à date.
Contacts : [Olivier Blancheton](#) et [Sophie Laroche](#),
 - territoire AMP Métropole : le contrat est en phase de préfiguration, AMP Métropole.
Contact : [Marie Lootvoet](#).