

ADEME



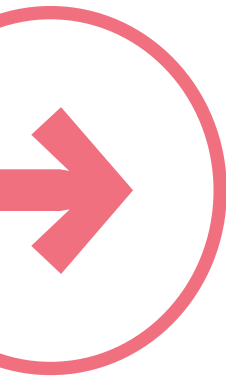
Agence de l'Environnement
et de la Maîtrise de l'Énergie



Liberté • Égalité • Fraternité
RÉPUBLIQUE FRANÇAISE



**Concrétisez la société de demain
avec l'ADEME**



Votre projet favorise un modèle de société économe en ressources, plus sobre en énergie, soutenable pour l'environnement, moteur du développement économique et social.

L'ADEME est à vos côtés, en région Provence-Alpes-Côte d'Azur et tout au long de votre projet, pour vous conseiller, vous accompagner, vous soutenir, vous valoriser.



L'ADEME en quelques mots

L'Agence de l'environnement et de la maîtrise de l'énergie participe à la mise en œuvre des politiques publiques dans les domaines de l'environnement, de l'énergie et du développement durable.

Nous contribuons à préparer l'avenir et les solutions de demain, par la proposition de visions prospectives, l'identification et l'intégration des innovations sociales,

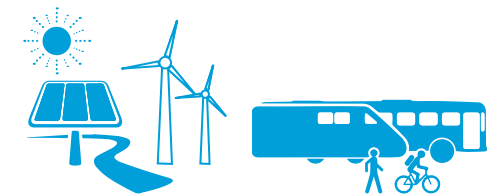
la stimulation de la recherche et de l'expérimentation. Dans un même élan, nous systématisons la transition écologique et énergétique en soutenant l'engagement des territoires, la montée en compétence des acteurs, les changements de comportements, la maturation industrielle, socio-économique et commerciale de nouvelles offres en voie de généralisation.

L'ADEME est un établissement public sous la tutelle conjointe du ministère de la Transition écologique et solidaire et du ministère de l'Enseignement supérieur, de la Recherche et de l'Innovation.

Nos expertises pour réussir la transition énergétique et écologique

→ TRANSITION ÉNERGÉTIQUE

- Énergies renouvelables (production, réseaux et stockage)
- Efficacité énergétique
- Adaptation au changement climatique
- Qualité de l'air
- Mobilité
- Bâtiment durable



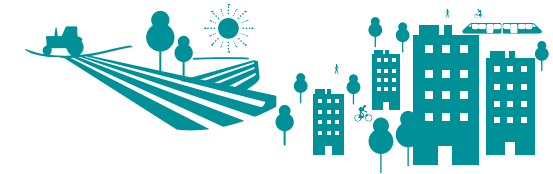
→ ÉCONOMIE CIRCULAIRE

- Offre des acteurs économiques
- Demande et comportement des consommateurs
- Gestion des déchets



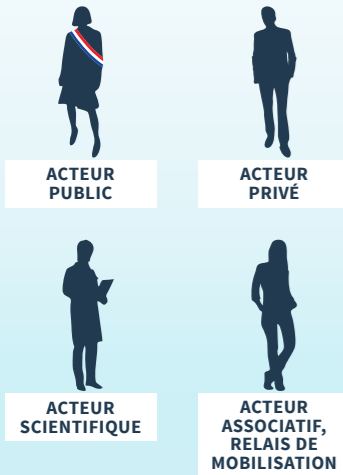
→ VILLES ET TERRITOIRES RESPONSABLES

- Accompagnement des politiques d'énergie durable
- Urbanisme et aménagement
- Gestion durable des sols
- Changement des pratiques sociales



À toutes les phases de vos projets, l'ADEME...

Vous êtes



— BON À SAVOIR ! —
Plus l'accompagnement de l'ADEME intervient tôt, et plus votre référent-e ADEME peut vous aider à optimiser votre projet, sa qualité, son potentiel de réussite.

vous conseille

Projet en germe¹

- www.paca-ademe.fr (bonnes pratiques, outils, publications)
- Mise à disposition des données des observatoires régionaux
- Base d'exemples à suivre, guides techniques

- Appui aux études, potentiels et opportunités
- Soutien et participation aux journées professionnelles
- Appui aux diagnostics énergie, eau et matière des entreprises
- Accompagnement au management de l'énergie (ISO 50 001...)
- MONTER EN COMPÉTENCE grâce aux formations ADEME !
- AIDE à la structuration
- Accompagnement des politiques énergie durable ambitieuses (Cit'Ergie®)

vous accompagne

Projet en élaboration²

- Appels à projets ou AMI
- Appui aux études de faisabilité
- ACCÉLÉRER la diffusion technique
- OPTIMISER grâce à l'ingénierie financière ADEME !
- Appui à l'animation et la mobilisation (chargés de mission...)

- Mise en œuvre du service public de la rénovation énergétique (Plateforme)
- Mise en réseau (Paca climat...)
- Méthode de suivi des flux d'élimination des déchets (ComptaCoût...)

— BON À SAVOIR ! —
Certains AAP sont récurrents, d'autres ponctuels... Anticipez des délais d'ouverture très courts et préparez vos projets et vos partenariats avec votre référent-e régional-e.

vous soutient

Projet mûr³

- Aide à la décision (AMO...)
- Parcours Performant et Responsable (RSE)
- Suivi technique et financier par votre référent régional
- Accords-cadre

- Contrats d'objectifs
- Inauguration

vous valorise

Projet lancé ou abouti⁴

- Actualisation des données des observatoires régionaux
- Intervention aux événements ADEME (assises...)
- Communication presse, magazine ADEME&VOUS...

- Labellisation (économie circulaire...)
- Évaluation (audit de performance)
- Votre projet Exemple à suivre !

LÉGENDE

- Accompagnement technique
- Aide financière
- Expertise
- Animation

1. Projet au stade de l'idée, de la réflexion, de la veille, des questionnements, de l'acquisition de connaissance...
2. Projet en phase d'analyse construite, d'intention formalisée, de préparation de cahier des charges, d'APS ou APD...
3. Périmètre de marché défini, études réalisées, budget établi, business plan réalisé, coûts et rentabilité évalués, DSP en préparation...
4. Premiers résultats, retours sur investissement, bilan annuel...



En savoir plus

DOCUMENTS DE RÉFÉRENCE

> Mix électrique 100% renouvelable ?

Analyses et optimisations

Un travail d'exploration des limites du développement des énergies renouvelables dans le mix électrique métropolitain à un horizon 2050

En téléchargement sur ademe.fr,
rubrique Médiathèque

> Contrat d'objectifs & de performance État - ADEME 2016-2019

À travers ce contrat, l'ADEME inscrit son action dans les grandes politiques récentes de l'État en matière d'environnement, et se fixe des objectifs ambitieux pour la période 2016-2019

En téléchargement sur ademe.fr,
rubrique Médiathèque

SITES RESSOURCES

> ademe.fr

> paca.ademe.fr

> renovation-info-service.gouv.fr

Informations et conseils sur la démarche d'éco-rénovation pour le particulier

> oreca.regionpaca.fr

Observatoire régional de l'énergie, du climat et de l'air

> ord-paca.org

Observatoire régional des déchets

> cerc-paca.fr

Cellule économique régionale de la construction

> airpaca.org

Qualité de l'air dans la région

> ort-paca.fr

Observatoire régional des transports

ACTUALITÉS PÉRIODIQUES

> ADEME&VOUS

Le magazine mensuel et ses déclinaisons

En abonnement et téléchargement sur ademe.fr,
rubrique **Nous connaître**



Agence de l'Environnement et de la Maîtrise de l'Énergie
Direction régionale Provence-Alpes-Côte d'Azur
2, boulevard de Gabès
CS 50 139 | 13 267 Marseille cedex 08
Tél : 04 91 32 84 44 | Fax : 04 91 32 84 66

www.paca.ademe.fr